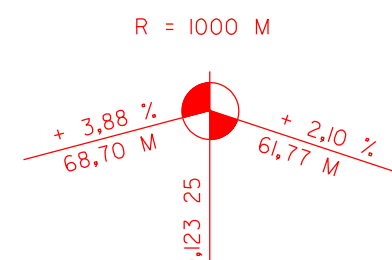
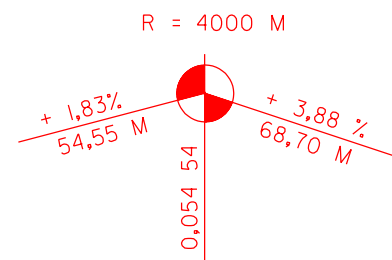
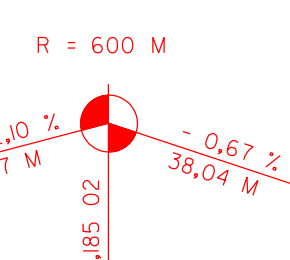


KOMUNIKACE SO 102 DL. = 16,50 M

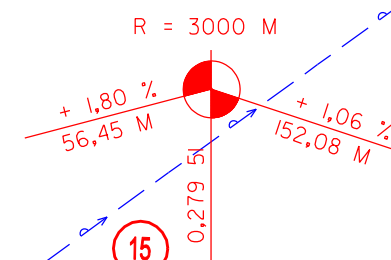
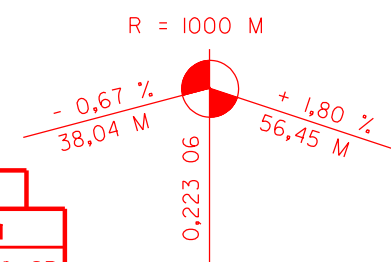
VB 1
R 1000,0 M
a 1,621 GR
T 9,13 M
O 18,26 M



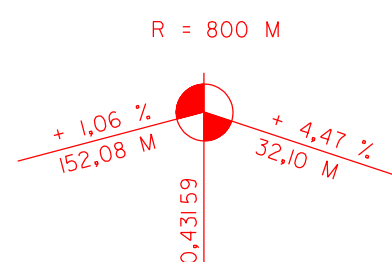
VB 2
R 22,0 M
a 39,396 GR
T 7,03 M
O 13,61 M



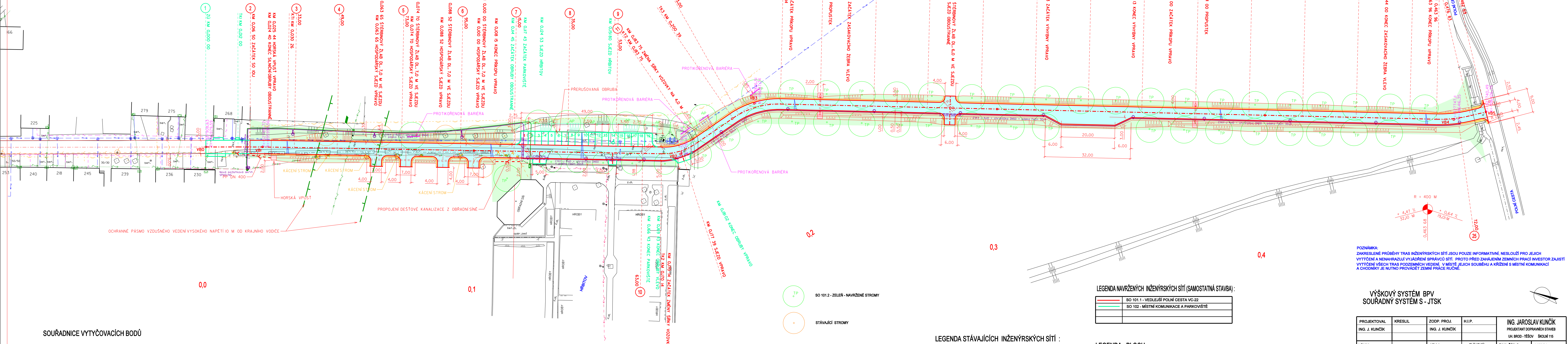
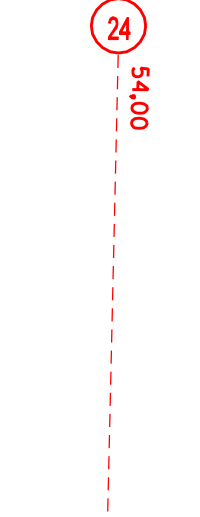
VB 3
R 30,0 M
a 39,779 GR
T 9,69 M
O 18,75 M



VEDLEJŠÍ POLNÍ CESTA VC 22 DL. = 466,19 M



VB 4
R 50,0 M
a 16,3797 GR
T 6,47 M
O 12,86 M



SOUŘADNICE VYTÝČOVACÍCH BODŮ

BOD	Y	X	VZDÁLENOST BODŮ
VB0	Y=527908,63	X=1195979,59	VB0-VB1 21,13 M
VB1	Y=527901,72	X=1195999,56	VB1-VB2 156,04 M
VB2	Y=527853,34	X=1196147,91	VB3-VB4 33,36 M
VB3	Y=527826,51	X=1196167,74	VB3-VB4 260,98 M
VB4	Y=527747,11	X=1196416,35	VB4-VB5 12,33 M
VB5	Y=527740,49	X=1196426,75	

1.			
Revize č.	Datum	Zapsal	Stručný popis změn
			REVIZE

LEGENDA NAVRŽENÝCH INŽENÝRSKÝCH SÍTÍ (SAMOSTATNÁ STAVBA):

—	PŘELOŽKA NÍZKÉHO NAPĚTÍ KABEL
—	VEŘEJNÉ OSVĚTLENÍ - KABEL

LEGENDA STÁVAJÍCÍCH INŽENÝRSKÝCH SÍTÍ :

—	VODOVOD
—	TELEFONNÍ KABEL
—	NÍZKÉ NAPĚTÍ - VZDUŠNÉ VEDENÍ
—	KANALIZACE
—	PLYNOVOD
—	NÍZKÉ NAPĚTÍ - KABELOVÉ VEDENÍ
—	VEŘEJNÉ OSVĚTLENÍ - KABELOVÉ VEDENÍ
—	VEŘEJNÉ OSVĚTLENÍ - VZDUŠNÉ VEDENÍ

LEGENDA NAVRŽENÝCH INŽENÝRSKÝCH SÍTÍ (SAMOSTATNÁ STAVBA):

—	SO 101.1 - VEDLEJŠÍ POLNÍ CESTA VC-22
—	SO 102 - MÍSTNÍ KOMUNIKACE A PARKOVISTĚ

LEGENDA PLOCH:

—	SO 101.1 - VEDLEJŠÍ POLNÍ CESTA VC-22 - ASFALTOVÝ BETON
—	SO 101.1 - VEDLEJŠÍ POLNÍ CESTA VC-22 - ZPEVNĚNÁ KRAJNICE ŠTĚRKODŘ
—	SO 101.1 - VEDLEJŠÍ POLNÍ CESTA VC-22 - KAMENNÁ LOMOVÁ DLAŽBA
—	SO 101.2 - ZELEN

POZNÁMKA:
ZAKRESLENÉ PRŮBĚHY TRAS INŽENÝRSKÝCH SÍTÍ JSOU POUZE INFORMATIVNÍ, NESLOUŽÍ PRO JEJICH VYTÝČENÍ A NENAHRAZUJÍ VYJÁDRĚNÍ SPRÁVČU SÍTÍ. PROTO PŘED ZAHÁJENÍM ZEMNÍCH PRACÍ INVEŠTOR ZAJISTÍ VYTÝČENÍ VŠECH TRAS POZEMNÍCH VEDENÍ. V MÍSTĚ JEJICH SOUBĚHU A KŘÍŽENÍ S MÍSTNÍ KOMUNIKACÍ A CHODNÍKY JE NUTNO PROVÁDĚT ZEMNÍ PRÁCE RUČNĚ.

VÝŠKOVÝ SYSTÉM BPV
SOUŘADNÝ SYSTÉM S - JTSK

PROJEKTOVAL ING. J. KUNČÍK	KRESLIL ING. J. KUNČÍK	ZODP. PROJ. ING. J. KUNČÍK	H.I.P.	ING. JAROSLAV KUNČÍK PROJEKTANT DOPRAVNÍCH STAVEB UH. BROD - TĚŠOV ŠKOLNÍ 115
MÍSTO SLAVKOV	KRAJ ZLÍNSKÝ	ZAK. ČÍSLO 1152/21	DATUM 04/2022	STUPEŇ DSPA+DPS
INVESTOR OBEC SLAVKOV	STAVBA VEDLEJŠÍ POLNÍ CESTA VC-22 V K.Ú. SLAVKOV U UHERSKÉHO BRODU	FORMÁT 8 A4	MĚŘÍTKO 1:500	ČÍSLO SOUPRAVY 12882
OBJEKT SO 101 - VEDLEJŠÍ POLNÍ CESTA VC-22	ČÁST SO 101.1 - VEDLEJŠÍ POLNÍ CESTA VC-22	ARCHIV. ČÍSLO 12882	ČÍSLO VÝKRESU D.1.1.2	
NÁZEV VÝKRESU SITUACE SO 101.1				